

## menu' artistico

Alla base dell'iterativo creativo di Gianni Bruson, il quale "a assurdo dall'epoca che a iperrealismo lo colora", dominò di Giòbia, va rivisitata una lunga, assai, comita, anche se allentata, miglizia, nel campo dell'impaginazione coloristica, che è andata progressivamente accuendo una sua inconfondibile gemitone espressiva, grazie ad una esplicita caratura di serietà, biter di dispendio illustrativo formale e concettuale.

Pur parlando da una occasionale adozione empirica e contingente, egli svela una articolata sequenza di immagini tratte dalla meta-olubazione Velva e coinvolgenti in

piena sintonia le comoramente mentali e quella sperimentale, per una sorta di adozione della, sordida quotidianità in un consiglio ad una assai, protezione in coordinate estetiche, le quali si irraggiano in virtù di una spaziosa, carnaria, l'obbediente aggrinzazione di poietica.

Se nella tralazione del paesaggio, agreste o urbano che sia, Bruson dedica alle potenzialità della cromia il compito di contrastare con modulare manciare e con calibrare dissonanze. Talimo logistico e temporale che, va davanti, nelle opere che vedono protagonisti le figure, egli persegue un'operazione di indagine non solo formale o

filosofica, ma anche e prevalente finalità psicologica, conferendo ai volti l'emozione di quella "realtà" memoriale che è poi il signum individuali di ogni essere vivente donato di spirito e di ragione.

In altre occasioni il vigilato studio delle tonalità e della struttura spaziale è dato reale in una traslucida «luce» che si lega di volta in volta all'onda di un collegamento in che è circostanzialmente ovvio, nostalgico, manomista, comunque sempre evocativo di stati d'animo, dando vita ad un processo di sospensione quasi metafisica che supera le categorie limitate di spazio e tempo, per assaturire la fun-



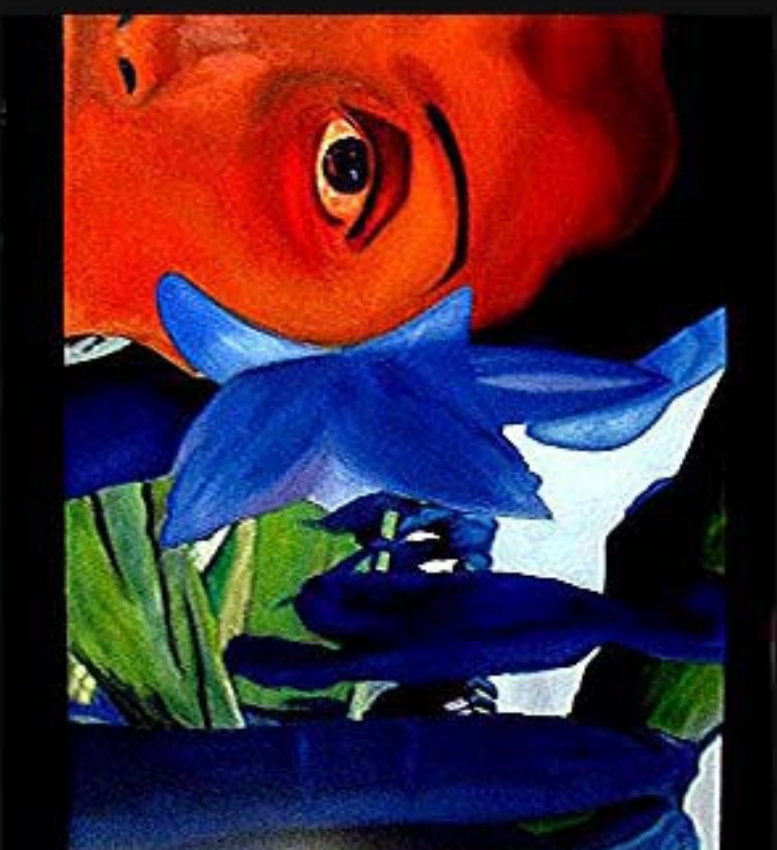
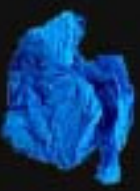
**pensiero**  
olio su tela  
80x80

ingredienti





Ingredienti



Iride  
olio su tela  
80x90

Ingredienti

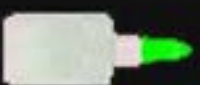
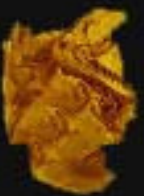






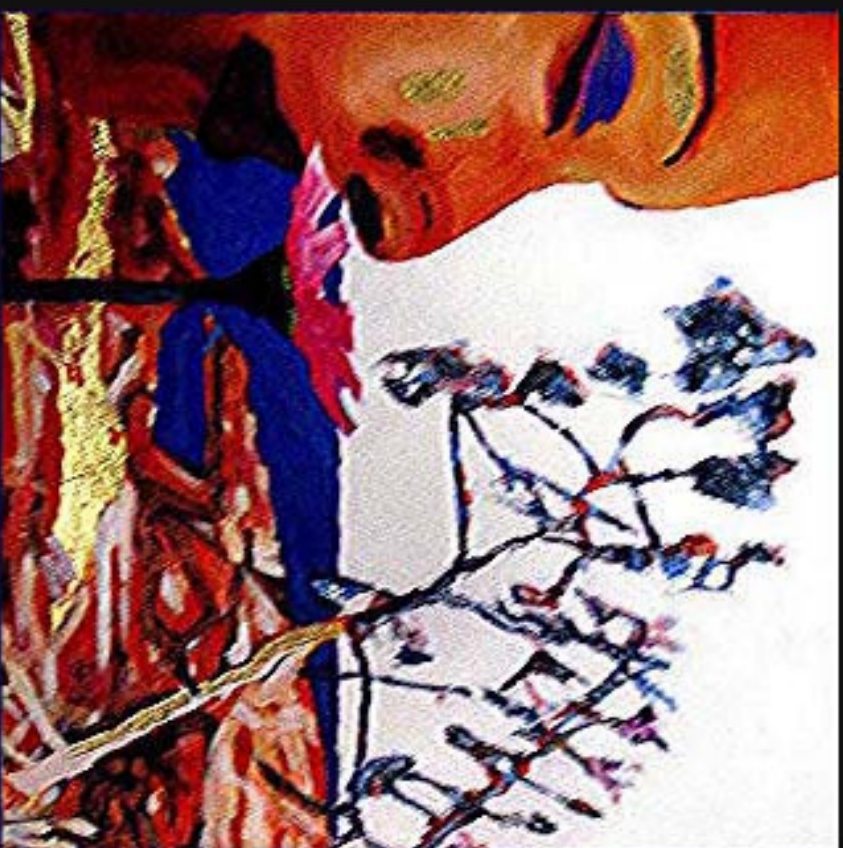
cuba

olio su tela  
80x80





Ingredienti



deon

tecnica mista su tela  
incompatibilita'70x70

Ingredienti







tuffo

olio su tela  
60x70

Ingredienti



anghela

olio su tela  
90x90

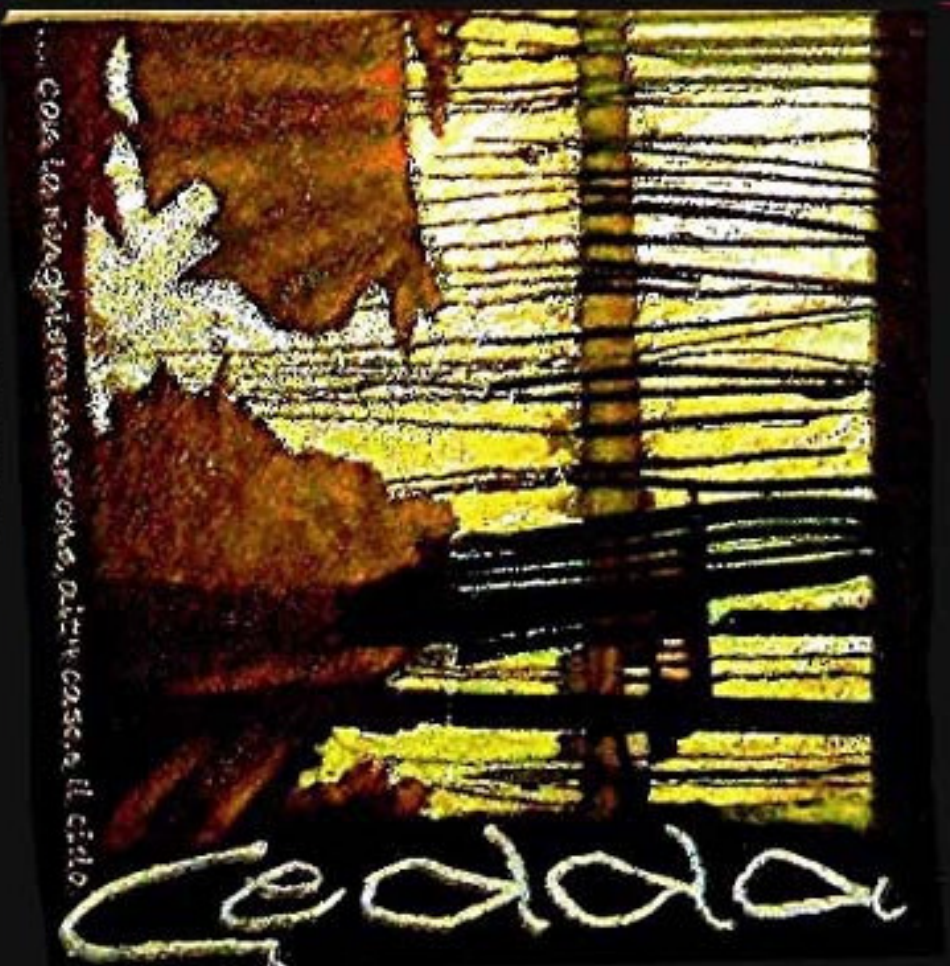
Ingredienti





bagno di luce  
 tecnica mista  
 30x40

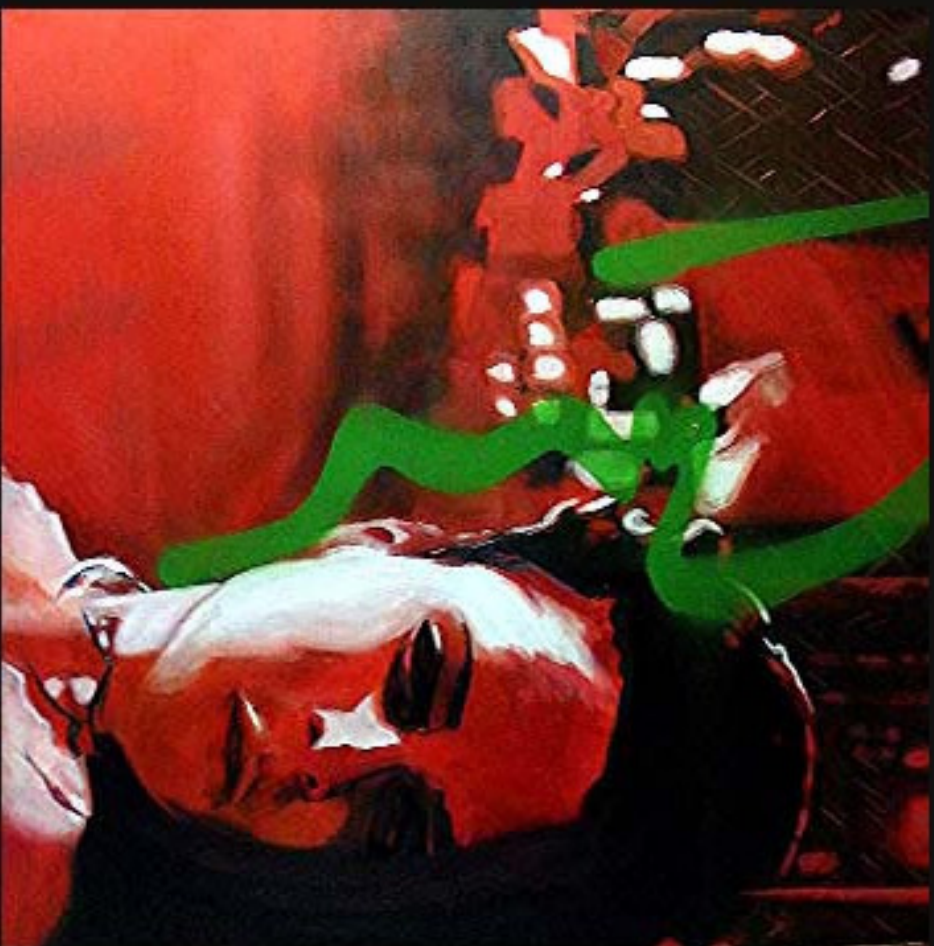
Ingredienti



dalla finestra  
 tecnica mista su tessuto  
 2 pannelli 100x100







about

tecnica mista  
90x90

Ingredienti



dell'arancio

tecnica mista  
substrato materico 80x90

Ingredienti







l'ultima cena  
olio su tela  
60x80

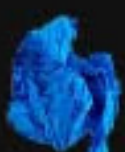
ingredienti



preassenza

ingredienti

tecnica mista su tela  
substrato materico 80x90



naufregio  
tecnica mista su tela  
substrato materico 100x150



Ingredienti







fine del giorno  
tecnica mista su tela  
substrato materico 100x100

ingredienti

